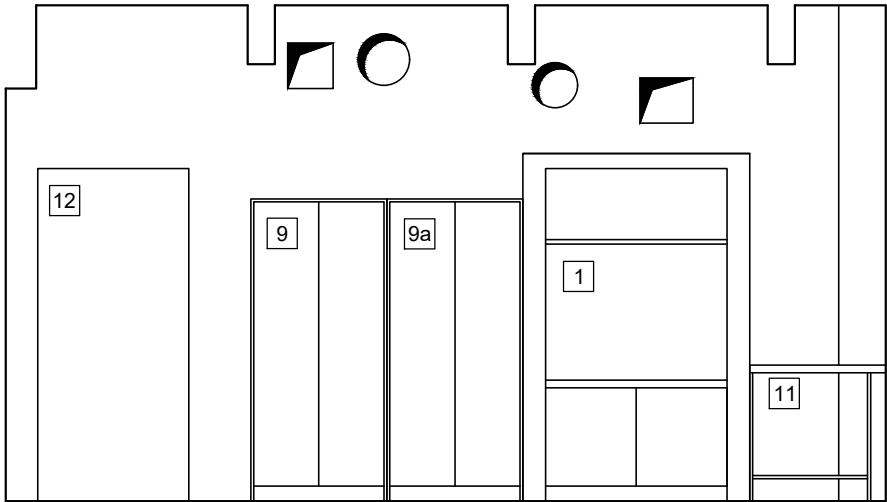
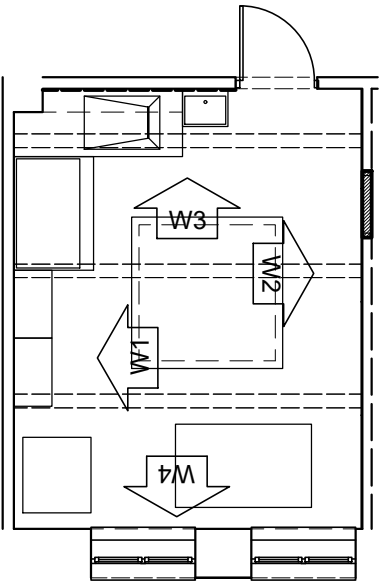
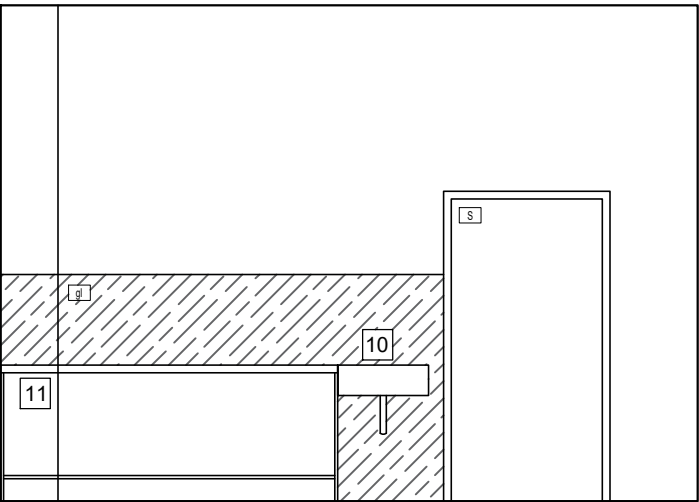


LEGENDA	
<div>S</div>	drzwi z samozamykaczem
<div>NW</div>	centrala wentylacyjna
<div>ob</div>	obudowy ścienne z płyt GK
<div>obs</div>	obudowy sufitowe z płyt GK
<div>gl</div>	"fartuch" ze szkła typu lacobel
<div>pp</div>	okładzina ścienna z płyty pilśniowej na całej szerokości ściany, malowana na biało
<div>on</div>	osłony naróżników wypukłych z tworzywa sztucznego

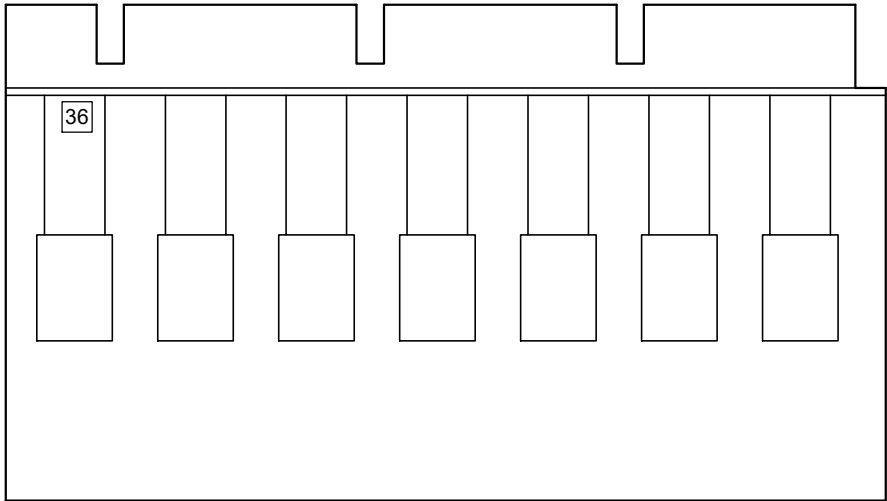
SALA NR4			
lp.	nazwa	wymiary [cm]	ilość
7	stół roboczy na stelażu ze stali ocynkowanej malowanej proszkowo, z blatem kamiernym polerowanym, odpornym na zarudzenia	200x200x90	1
8	okap laboratoryjny	180x180x50	1
9	szafka stojąca metalowa	90x50x200	1
9a	szafa wentylowana mechanicznie EX	90x50x200	1
10	umywalka do prac czystych	60x50	1
11	blat roboczy na stelażu ze stali ocynkowanej malowanej proszkowo. Blat ze stali nierdzewnej ze zintegrowaną kunią do moczenia papieru wielkoformatowego	280x60x60	1
11a	Dygesterium z szafką na substancje chemiczne pod spodem - wentulowana. Nadproże dygesterium 180cm, powyżej stałe szklenie. Okno dygesterium odsuwane w górę	150x60x230 (blat na wys. 80 cm)	
12	urządzenie istniejące/Rudio do próśnienia kaiafonii	121x105x264	1
13	urządzenie istniejące/prasa do druku	192x126x140	1
36	system wystawienniczy- listwa ścienna z miejscem do zawieszania linek służących do podwieszania prac plastycznych	l=150cm	4



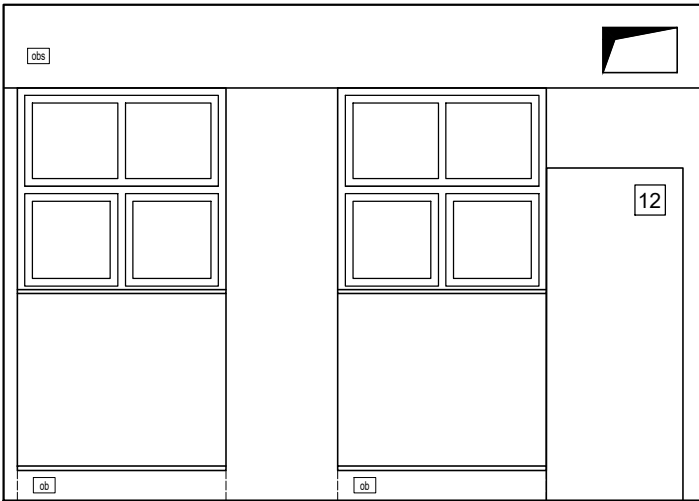
W1



W2



W3



W4

TEMAT	Remont pomieszczeń przyziemia budynku Wydziału Sztuki Uniwersytetu Radomskiego na potrzeby zadania pn. "Przebudowa części budynku Wydział Sztuki uniwersytetu Radomskiego im. Kazimierza Pułaskiego		
ADRES INWESTYCJI	działka nr 3/1 obr. 0040 Obozisko, AM 32 ul. Malczewskiego 22, 26-600 Radom		
INWESTOR	Uniwersytet Radomski im. Kazimierza Pułaskiego ul. Jacka Malczewskiego 29, 26-600 Radom		
JEDNOSTKA PROJEKTOWA	Marzec Budownictwo sp. z o.o. ul. Nowohucka 92a/15, 30-728 Kraków NIP: 6793276785	www.marzec-budownictwo.pl  MARZEC BUDOWNICTWO	
BRANŻA	ARCHITEKTURA		
FAZA	PROJEKT TECHNICZNY		
PROJEKTOWAŁ	mgr inż. arch. Marek Golonka upr. bud. w specjalności architektonicznej do projektowania bez ograniczeń nr 128-Km/74		
SPRAWDZIŁ	mgr inż. arch. Marek Miłek upr. bud. w specjalności architektonicznej do projektowania bez ograniczeń nr 1296/94		
OPRACOWAŁ	inż. arch. Jan Miłek		
TYTUŁ RYSUNKU	ROZWINIĘCIE ŚCIAN – SALA NR 4		
SKALA: 1:50	NR RYSUNKU: 13	DATA:	14.05.2025r